

**Gothaer Straße 13, 04155 Leipzig Gohlis-Süd**

Objektdaten		Ausstattung	
Objektzustand	NEUWERTIG	Heizung	Zentralheizung
Etage	1	Lift	nein
Zimmer	2	Balkon	ja
Wohnfläche	57,50 qm	Einbauchküche	nein
Kaltmiete	397,00 Euro	Badfenster	vorhanden
Nebenkosten	132,00 Euro	Dusche/Wanne	Badewanne
Heizkosten	in NK enthalten	Fußboden	Fliesen, Laminat
<b>Warmmiete</b>	<b>529,00 Euro</b>	Garten	nein
Kaution	794,00 Euro	Stellplatz	nein
verfügbar ab	01.07.2021	Energieausweis	nicht erforderlich (Denkmalschutz)



**Kontakt Daten**

Telefon:	0341 / 96286000	Wohn&Wert Leipzig e.K.
Fax:	0341 / 96286005	Mädlervilla
eMail:	info@wohnwert-leipzig.de	Hans-Driesch-Straße 2
Web:	www.wohnwert-leipzig.de	04179 Leipzig

**Ausstattung**

- \* gut geschnittene Zimmer
- \* Schlafzimmer mit Zugang zum Balkon
- \* Wohnungsgrundriss mit vielen Möglichkeiten zur individuellen Gestaltung
- \* Wohnküche mit Fließenspiegel und strapazierfähigen Linoleum ausgestattet
- \* Tageslichtbad, hell gefliest, ausgestattet mit Wanne und Waschmaschinenanschluss
- \* alle Räume sind zentral vom Flur aus begehbar
- \* Holz-Isolierfenster mit kleinen Fensterbänken
- \* Wände tapeziert, weiß gestrichen [...]

**Lage**

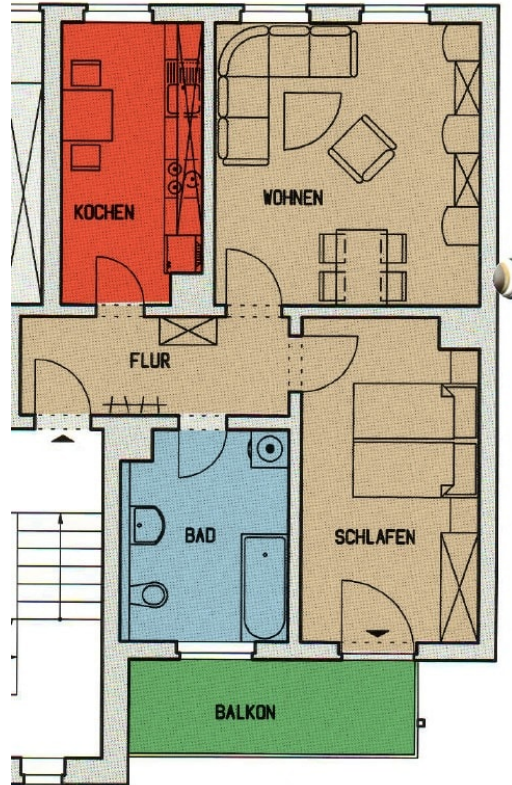
- \* gute Wohnlage in Gohlis-Süd, unweit vom Leipziger Auewald gelegen und doch nur wenige Minuten vom Leipziger Stadtzentrum entfernt.
- \* schöner Stadtteil mit vielen Grünflächen, Wäldern und Parkanlagen
- \* verkehrsgünstig unweit der Leipziger Innenstadt gelegen, ca. 10-15 Minuten (ÖPNV/PKW/Fahrrad) vom Stadtzentrum entfernt
- \* sehr gute Anbindung an öffentliche Verkehrsmittel; Straßenbahnhaltestelle Lindenthaler Straße (Linie 10, 11 und 12) nur 1 min zu Fuß, S [...]
- \* vollständige Infrastruktur; Schulen, Kindergarten, Gastronomie, Banken und medizinische Einrichtungen im nahen Umfeld
- \* vielfältige Naherholungsmöglichkeiten (Rosental, Zoo, Sportplätze, Arena Leipzig, Zentralstadion, Gartenanlagen) in unmittelbarer Nähe [...]
- \* sehr gute Fernverkehrsanbindung zur Autobahn A14 - Leipzig Neu Messe - ca.8 Min sowie zur Bundesstraße B6 - ca. 2 Min

**Für eine Reservierung / Anmietung benötigen wir von Ihnen:**

- die von Ihnen ausgefüllte und unterschriebene Selbstauskunft (beiliegendes Formular)
  - die aufgeführten Anlagen zur Selbstauskunft (Kopie Personalausweis, Einkommensnachweise der letzten 3 Monate und die Vorvermieterbescheinigung)
- Sie können uns die Unterlagen persönlich abgeben oder per Email, Fax oder Post übersenden.  
Die Vermietungsentscheidung erfolgt in der Regel innerhalb von zwei Werktagen.

## Wohnungsgrundriss

---



## eigene Notizen

---

---

---

---

---

---

---

---

## Hinweis / AGB

---

Haben Sie Interesse? Dann vereinbaren Sie mit uns einen Besichtigungstermin!

Allgemeine Angaben zu unseren Vermietungsobjekten:

Alle Informationen zum Objekt, zu Wohn- und Nutzflächen sowie zu Preisen beruhen auf Angaben Dritter, für deren Richtigkeit wir keine Gewähr übernehmen können. Dennoch versichern wir Ihnen, dass alle Angaben nach bestem Wissen und Gewissen erfolgen - Irrtum oder zwischenzeitliche Vermietung des Objekts behalten wir uns vorsorglich vor.

Wir, die Fa. Wohn&Wert Leipzig e.K., sind mit der Vermietung dieser Immobilie beauftragt. Eine Mehrfachbeauftragung durch den Eigentümer zur Vermietung dieses Objekts ist möglich.

Besuchen Sie uns auf unserer Internetseite [www.wohnwert-leipzig.de](http://www.wohnwert-leipzig.de) und informieren Sie sich zu unseren anderen Angeboten.