

Karl-Ferlemann-Straße 37, 04177 Leipzig Altlindenau

Objektdaten		Ausstattung	
Objektzustand	NEUWERTIG	Heizung	Zentralheizung
Etage	1	Lift	nein
Zimmer	2	Balkon	nein
Wohnfläche	49,20 qm	Einbauchküche	nein
Kaltmiete	295,00 Euro	Badfenster	nein
Nebenkosten	113,00 Euro	Dusche/Wanne	Badewanne
Heizkosten	in NK enthalten	Fußboden	Fliesen, Laminat
Warmmiete	408,00 Euro	Garten	ja
Kaution	885,00 Euro	Stellplatz	nein
verfügbar ab	01.04.2019	Energieausweis	nicht erforderlich (Denkmalschutz)



Kontaktdaten

Telefon:	0341 / 96286000	Wohn&Wert Leipzig e.K.
Fax:	0341 / 96286005	Mädlervilla
eMail:	info@wohnwert-leipzig.de	Hans-Driesch-Straße 2
Web:	www.wohnwert-leipzig.de	04179 Leipzig

Ausstattung

- * großzügig geschnittene Zimmer
- * abgeschlossene Wohnküche mit Zugang zum Wohnzimmer, Fliesen und Fliesenspiegel
- * Bad mit Badewanne, türhoch gefliest,
- * Abstellraum auf halber Treppe
- * große Holz-Isolierfenster mit Oberlichtern und tiefen Fensterbänken
- * helles Laminat in den Wohnräumen und im Flur
- * Einbaudeckenleuchten in Bad, Küche und Flur
- * Wände tapeziert, weiß gestrichen [...]

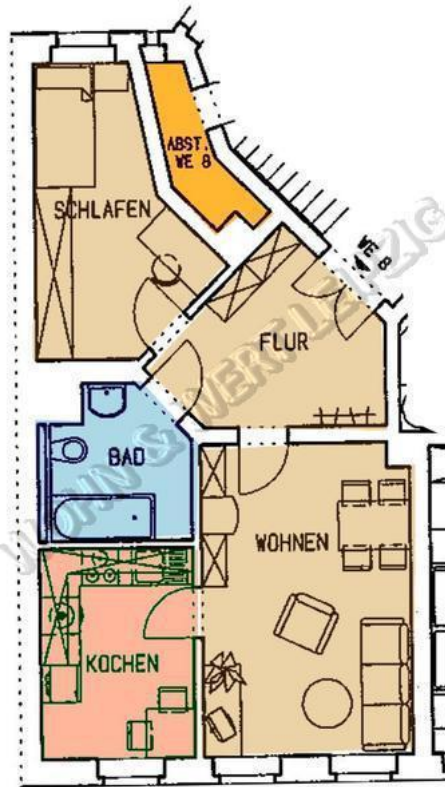
Lage

- * gute Wohnlage in Leipzig-Altlindenau grüne, historisch gewachsene Umgebung
- * verkehrsgünstig unweit der Leipziger Innenstadt gelegen, ca. 10-15 Minuten (ÖPNV/PKW/Fahrrad) vom Stadtzentrum entfernt
- * sehr gute Anbindung an öffentliche Verkehrsmittel; Straßenbahnhaltestelle G.Schwarz- / Merseburger Str. (Linie 7) nur 3 min zu Fuß
- * vollständige Infrastruktur; Schulen, Kindergarten, Gastronomie, Banken und medizinische Einrichtungen im nahen Umfeld
- * vielfältige Naherholungsmöglichkeiten (Leutzscher Holz, Schwimmhalle, Gartenanlagen, Sportplatz) in unmittelbarer Nähe
- * sehr gute Fernverkehrsanbindung zur Autobahn A9 - Leipzig West - ca.10 Min sowie zur Bundesstraße B87 - ca. 1 Min

Für eine Reservierung / Anmietung benötigen wir von Ihnen:

- die von Ihnen ausgefüllte und unterschriebene Selbstauskunft (beiliegendes Formular)
 - die aufgeführten Anlagen zur Selbstauskunft (Kopie Personalausweis, Einkommensnachweise der letzten 3 Monate und die Vorvermieterbescheinigung)
- Sie können uns die Unterlagen persönlich abgeben oder per Email, Fax oder Post übersenden.
Die Vermietungsentscheidung erfolgt in der Regel innerhalb von zwei Werktagen.

Wohnungsgrundriss



eigene Notizen

Hinweis / AGB

Haben Sie Interesse? Dann vereinbaren Sie mit uns einen Besichtigungstermin!

Allgemeine Angaben zu unseren Vermietungsobjekten:

Alle Informationen zum Objekt, zu Wohn- und Nutzflächen sowie zu Preisen beruhen auf Angaben Dritter, für deren Richtigkeit wir keine Gewähr übernehmen können. Dennoch versichern wir Ihnen, dass alle Angaben nach bestem Wissen und Gewissen erfolgen - Irrtum oder zwischenzeitliche Vermietung des Objekts behalten wir uns vorsorglich vor.

Wir, die Fa. Wohn&Wert Leipzig e.K., sind mit der Vermietung dieser Immobilie beauftragt. Eine Mehrfachbeauftragung durch den Eigentümer zur Vermietung dieses Objekts ist möglich.

Besuchen Sie uns auf unserer Internetseite www.wohnwert-leipzig.de und informieren Sie sich zu unseren anderen Angeboten.