

**Rinckartstraße 5, 04177 Leipzig Altlindenau**

Objektdaten		Ausstattung	
Objektzustand	ERSTBEZUG	Heizung	Zentralheizung
Etage	1	Lift	nein
Zimmer	3	Balkon	ja
Wohnfläche	75,00 qm	Einbauchküche	nein
Kaltmiete	580,00 Euro	Badfenster	nein
Nebenkosten	170,00 Euro	Dusche/Wanne	Badewanne
Heizkosten	in NK enthalten	Fußboden	Fliesen, Parkett
<b>Warmmiete</b>	<b>750,00 Euro</b>	Garten	ja
Kaution	1.740,00 Euro	Stellplatz	nein
verfügbar ab	sofort	Energieausweis	Bedarf, 106,50 kWh/(qma)


**Kontaktdaten**

Telefon:	0341 / 96286000	Wohn&Wert Leipzig e.K.
Fax:	0341 / 96286005	Mädlervilla
eMail:	info@wohnwert-leipzig.de	Hans-Driesch-Straße 2
Web:	www.wohnwert-leipzig.de	04179 Leipzig

**Ausstattung**

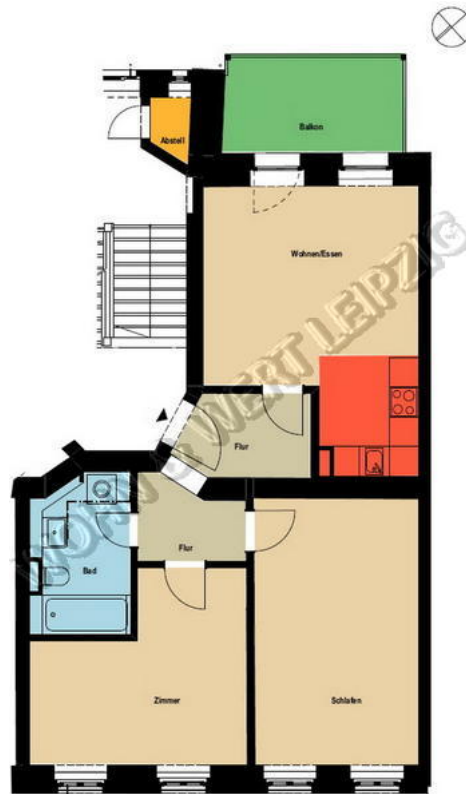
- \* geräumiges Wohnzimmer mit halboffener Küche und Zugang zum Balkon
- \* Sonnenbalkon mit Süde-West-Ausrichtung
- \* zwei weitere helle Zimmer; variabel nutzbar - ideal für die kleine Familie: Schlafzimmer und Kinderzimmer
- \* Designbad mit Wanne, Fußbodenheizung, Handtuchheizkörper und Waschmaschinenanschluss; sehr ansprechend gefliest mit geschmackvollen Bad-Accessoires
- \* große Holz-Fenster mit Oberlichtern und tiefen Fensterbänken aus Holz
- \* hochwertiges Naturholzparkett in den Wohnräumen und im Flur - übergangsfrei verlegt
- \* Wände tapeziert und weiß gestrichen
- \* hochwertige weiße Innentüren (Höhe: 2,10 m) mit modernen Edelstahlbeschlägen [...]

**Lage**

- \* gute Wohnlage in Leipzig-Lindenau; sehr grüne, historisch gewachsene Umgebung
- \* verkehrsgünstig unweit der Leipziger Innenstadt gelegen, ca. 8-12 Minuten (ÖPNV/PKW/Fahrrad) vom Stadtzentrum entfernt
- \* sehr gute Anbindung an öffentliche Verkehrsmittel; Straßenbahnhaltstelle Georg-Schwarz-Straße (Linie 7) nur 2 min zu Fuß
- \* vollständige Infrastruktur; Schulen, Kindergarten, Gastronomie, Banken und medizinische Einrichtungen im nahen Umfeld
- \* vielfältige Naherholungsmöglichkeiten (Leutzscher Holz, Schwimmhalle, Kleingartenverein, Sportplatz) in unmittelbarer Nähe
- \* vielfältige Einkaufsmöglichkeiten in unmittelbarer Nähe (Stadtteilzentrum Lindenauer Markt)
- \* Kultur und Cityflair in unmittelbarer Umgebung (Musikalische Komödie; Theater der Jungen Welt; Kulturwerkstatt Kaos)
- \* sehr gute Fernverkehrsanbindung zur Autobahn A9 - Leipzig West - ca.15 Min sowie zur Bundesstraße B87 - ca. 1 Min; Leipzig-Nordost (A9 - [...])

**Für eine Reservierung / Anmietung benötigen wir von Ihnen:**

- die von Ihnen ausgefüllte und unterschriebene Selbstauskunft (beiliegendes Formular)
  - die aufgeführten Anlagen zur Selbstauskunft (Kopie Personalausweis, Einkommensnachweise der letzten 3 Monate und die Vorvermieterbescheinigung)
- Sie können uns die Unterlagen persönlich abgeben oder per Email, Fax oder Post übersenden.  
Die Vermietungsentscheidung erfolgt in der Regel innerhalb von zwei Werktagen.



### eigene Notizen

---

---

---

---

---

---

---

---

### Hinweis / AGB

---

Haben Sie Interesse? Dann vereinbaren Sie gerne mit uns einen Besichtigungstermin!

Allgemeine Angaben zu unseren Vermietungsobjekten:

Alle Informationen zum Objekt, zu Wohn- und Nutzflächen sowie zu Preisen beruhen auf Angaben Dritter, für deren Richtigkeit wir keine Gewähr übernehmen können. Dennoch versichern wir Ihnen, dass alle Angaben nach bestem Wissen und Gewissen erfolgen - Irrtum oder zwischenzeitliche Vermietung des Objekts behalten wir uns vorsorglich vor.

Wir, die Fa. Wohn&Wert Leipzig e.K., sind mit der Vermietung dieser Immobilie beauftragt. Eine Mehrfachbeauftragung durch den Eigentümer zur Vermietung dieses Objekts ist möglich. Besuchen Sie uns auf unserer Internetseite [www.wohnwert-leipzig.de](http://www.wohnwert-leipzig.de) und informieren Sie sich zu unseren anderen Angeboten.