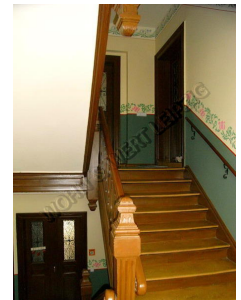


**Zwenkauer Straße 22, 04277 Leipzig Connewitz**

Objektdaten		Ausstattung	
Objektzustand	NEUWERTIG	Heizung	Zentralheizung
Etage	2	Lift	nein
Zimmer	2	Balkon	nein
Wohnfläche	50,24 qm	Einbauchküche	nein
Kaltmiete	315,00 Euro	Badfenster	vorhanden
Nebenkosten	110,00 Euro	Dusche/Wanne	Badewanne
Heizkosten	in NK enthalten	Fußboden	Fliesen, Laminat
<b>Warmmiete</b>	<b>425,00 Euro</b>	Garten	ja
Kaution	630,00 Euro	Stellplatz	nein
verfügbar ab	01.05.2019	Energieausweis	nicht erforderlich (Denkmalschutz)



**Kontaktdaten**

Telefon:	0341 / 96286000	Wohn&Wert Leipzig e.K.
Fax:	0341 / 96286005	Mädlervilla
eMail:	info@wohnwert-leipzig.de	Hans-Driesch-Straße 2
Web:	www.wohnwert-leipzig.de	04179 Leipzig

**Ausstattung**

- \* helle und großzügig geschnittene Zimmer; fast gleich groß
- \* Tageslichtbad mit Badewanne und Waschmaschinenanschluss, sehr geschmackvoll türhoch gefliest
- \* geräumiger Flur mit Zugang zu allen Zimmern, Möglichkeit für Stauraum/Aufbewahrung
- \* die Wohnräume und der Flur sind mit hochwertigem Laminatfußboden ausgestattet
- \* Wände tapeziert, weiß gestrichen, hochwertige Innentüren
- \* Kabelanschluss in den Wohnräumen (Anbieter: KabelDeutschland)
- \* Highspeed-Internet technisch verfügbar
- \* gut verteilte Steckdosen in angemessener Anzahl [...]

**Lage**

- \* sehr angesagte und bevorzugte Wohnlage in Leipzig-Süd, grüne, historisch gewachsene Umgebung
- \* gewachsene Siedlungsstruktur, überwiegend grüne Umgebung und Gartenanlagen,
- \* verkehrsgünstig unweit der Leipziger Innenstadt gelegen, ca. 15 Minuten (ÖPNV/PKW/Fahrrad) vom Stadtzentrum entfernt
- \* vielfältige Naherholungsmöglichkeiten (Stadtwald, agra-Gelände, Wildpark, Leipziger Seenlandschaft: vor allem Cospudener See und Markkl [...])
- \* sehr gute Anbindung an öffentliche Verkehrsmittel (Straßenbahnlinie 11 und 16, Bus 79)
- \* komplette Infrastruktur; Schulen, vielfältige Einkaufsmöglichkeiten (Globus Wachau), Gastronomie, Banken und medizinische Einrichtungen [...]
- \* sehr gute Verkehrsanbindung: B 95 2 Minuten, Neue Messe/BMW 18 Minuten, Schkeuditzer Kreuz (A14/A9) 30 Minuten

**Für eine Reservierung / Anmietung benötigen wir von Ihnen:**

- die von Ihnen ausgefüllte und unterschriebene Selbstauskunft (beiliegendes Formular)
  - die aufgeführten Anlagen zur Selbstauskunft  
(Kopie Personalausweis, Einkommensnachweise der letzten 3 Monate und die Vorvermieterbescheinigung)
- Sie können uns die Unterlagen persönlich abgeben oder per Email, Fax oder Post übersenden.  
Die Vermietungsentscheidung erfolgt in der Regel innerhalb von zwei Werktagen.

## Wohnungsgrundriss

---



### eigene Notizen

---

---

---

---

---

---

---

---

### Hinweis / AGB

---

Haben Sie Interesse? Dann vereinbaren Sie mit uns einen Besichtigungstermin!

Allgemeine Angaben zu unseren Vermietungsobjekten:

Alle Informationen zum Objekt, zu Wohn- und Nutzflächen sowie zu Preisen beruhen auf Angaben Dritter, für deren Richtigkeit wir keine Gewähr übernehmen können. Dennoch versichern wir Ihnen, dass alle Angaben nach bestem Wissen und Gewissen erfolgen - Irrtum oder zwischenzeitliche Vermietung des Objekts behalten wir uns vorsorglich vor.

Wir, die Fa. Wohn&Wert Leipzig e.K., sind mit der Vermietung dieser Immobilie beauftragt. Eine Mehrfachbeauftragung durch den Eigentümer zur Vermietung dieses Objekts ist möglich.

Besuchen Sie uns auf unserer Internetseite [www.wohnwert-leipzig.de](http://www.wohnwert-leipzig.de) und informieren Sie sich zu unseren anderen Angeboten.